

Vakuum-Hebegerät SH 1000 SUPER-JET h Vacuum Lifting Device SH 1000 SUPER-JET h

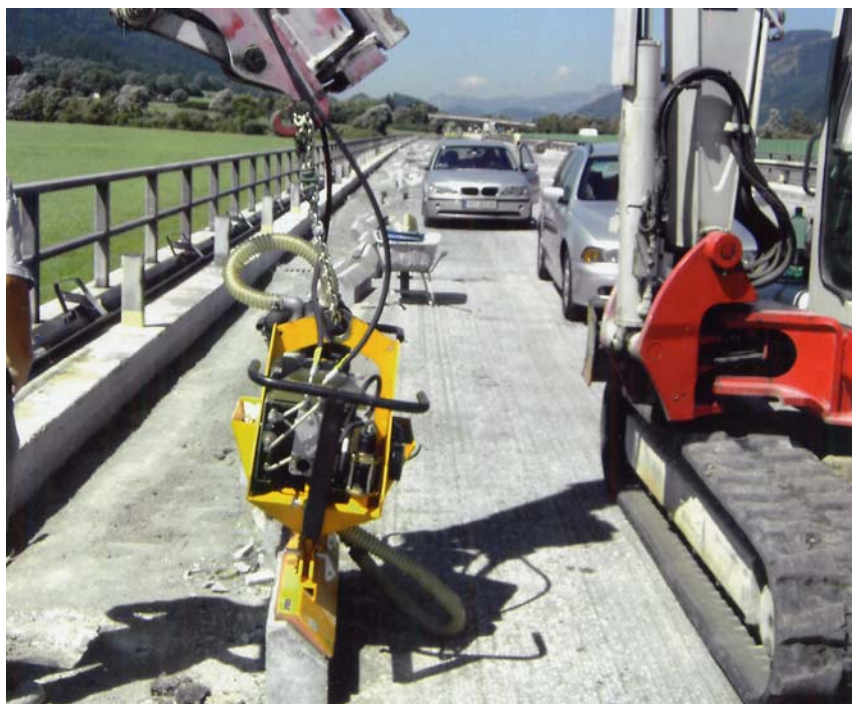


Kompaktes, hydraulisch angetriebenes Gerät auch für stark poröse Betonplatten oder Bordsteine mit einer maximalen Tragfähigkeit von 1000 kg. Hier beim Verlegen von ca. 14 km Hochbordsteinen mit einem Gewicht von ca. 90 kg. Bei Bedarf kann auch **zusätzlich** das Gerät/Trägergerät mit einem hydraulischen Drehkopf ausgestattet werden. Dann dient dieses als absolutes 1-Mann-Gerät, da der Ansaug- und Lösevorgang direkt vom Fahrersitz des Trägergerätes aus über eine integrierte Schaltung gesteuert werden kann.

Einsatzort: Autobahn Phyrn A 9

Kunde: Robnik, A-Prika.

Nutzen: Rationelles, müheloses und exaktes Verlegen.



Compact design: hydraulically driven vacuum lifting device with a carrying capacity up to 1000 kg also suitable for installation of very porous slabs or kerb stones. Pictures: installation of kerb stones with a weight of approx. 90 kg with a construction project of approx. 14 kilometer length. If required the vacuum device can **additionally** be equipped with a hydraulic rotator. That then makes the SH 1000 SUPER-JET h a genuine one-man-device as suction and release sequences are executed directly from the driver's seat through an integrated hydraulic switching.

Site: Motor-way Phyrn A 9, Austria

Customer: M/s Robnik, Prika, Austria

Benefit: Efficient, easy and proper installation.