

# making hard work easier

Seit über 60 Jahren machen unsere  
Werkzeuge und Maschinen schwere  
Arbeit leichter.

Heute sind wir Weltmarktführer und  
definieren das Baustoff-Handling auf  
Baustellen und in Betonwerken.

[www.probst-handling.de](http://www.probst-handling.de)

Probst GmbH  
Gottlieb-Daimler-Straße 6  
71729 Erdmannhausen, Deutschland  
+49 7144 3309-10  
[info@probst-handling.de](mailto:info@probst-handling.de)

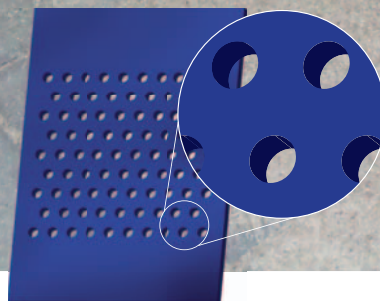
 made  
in  
Germany

Wir beraten Sie gerne.



Art.-Nr. 29020691 Stand: 05/2021

## Schonmatte SXR für Rüttelplatten



Fugenmaterial schnell, schonend  
und flächendeckend verteilen

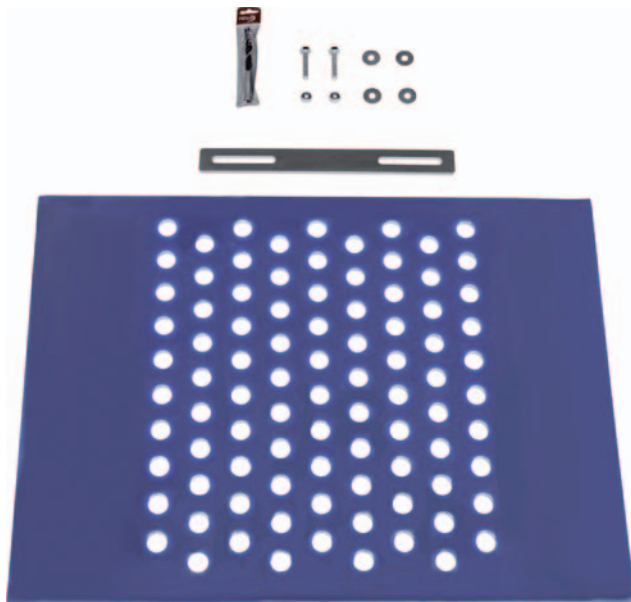
 **probst**  
handling equipment

# Schonmatte SXR

## Fugenmaterial in Pflasterfugen effizienter verteilen

Die integrierte Wabentechnologie der Schonmatte dient als Reservoir für das Fugenmaterial.

Die Aussparungen minimieren ein Abbremsen der Rüttelplatte durch angesammelte Sandhaufen.

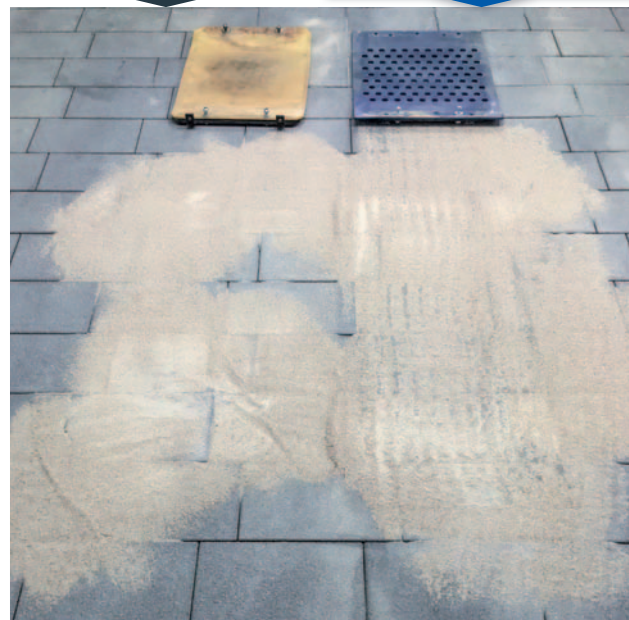


Auch Schäden an Pflastersteinen mit strukturierter Oberfläche, Lehmsteinen, Natursteinen und Gehwegplatten werden beim Einsatz der Schonmatte deutlich reduziert. Das Ergebnis ist eine flächendeckende Verteilung des Fugenmaterials und ein intakter Untergrund.

- Für fast alle Rüttelplatten geeignet
- Wabenförmige Polyurethan-Matte 760 x 560 x 10 mm (L x B x H)
- Auch für reversierbare Rüttelplatten (Vorwärts- als auch Rückwärtslauf) geeignet
- Optional erhältlich: zweite Klemmleiste, um bei Bedarf die Schonmatte vorne und hinten am Rüttler befestigen zu können.

Rüttelplatte ohne Löcher

Probst Schonmatte SXR



### Lieferumfang Schonmatte SXR:

Set bestehend aus Kunststoffmatte, Klemmleiste, Schrauben und Bohrer

Typ	Beschreibung	Abmessungen L x B x H (mm)	Eigengewicht (kg)	Best.-Nr.
SXR	Schonmatte für Rüttelplatten inkl. Befestigungsmaterial	760 x 560 x 10	6,82	41350014